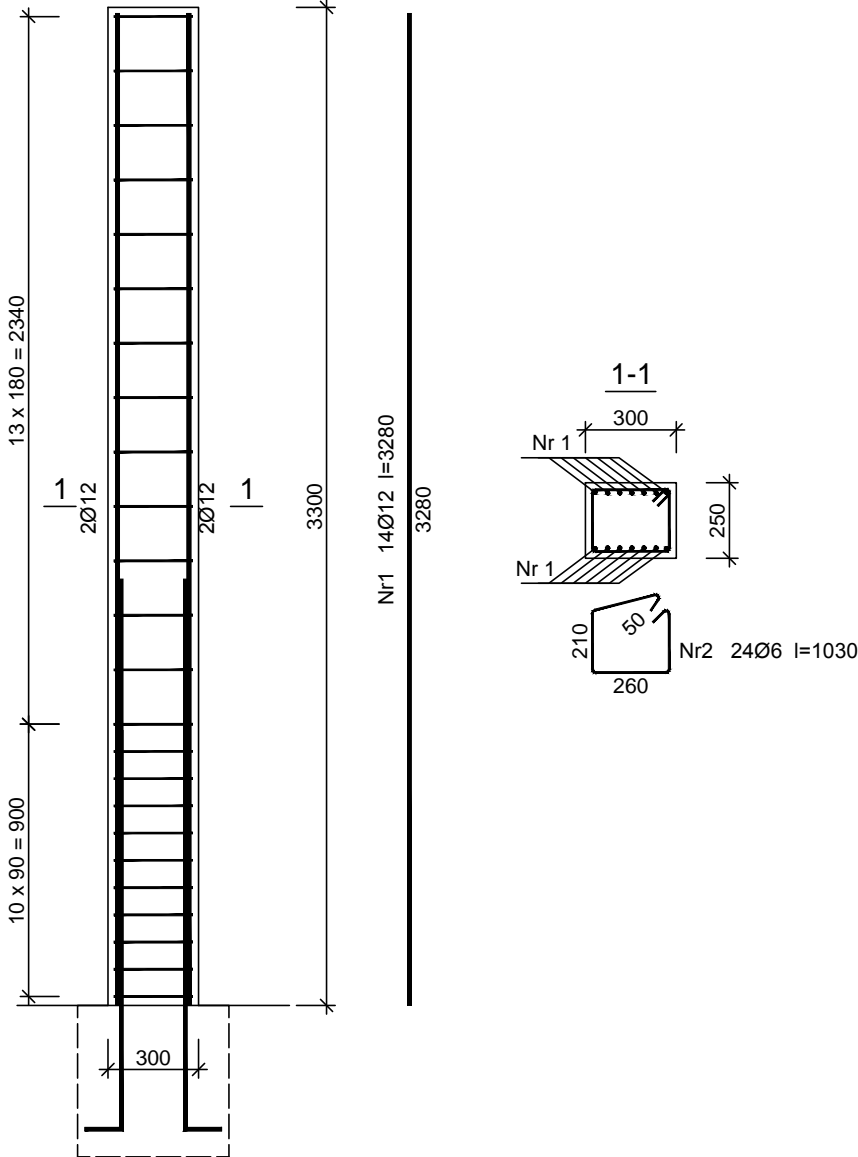


Wykaz zbrojenia

Nr pręta	Średnica [mm]	Długość [mm]	Liczba [szt.]	Długość całkowita [m]	
				St0S-b	34GS
				Ø6	Ø12
dla pojedynczego słupa					
1	12	4404	14		61,66
2	6	1030	27	27,81	
Długość całkowita wg średnic [m]				27,9	61,66
Masa 1mb pręta [kg/mb]				0,222	0,888
Masa prętów wg średnic [kg]				6,2	54,8
Masa prętów wg gatunków stali [kg]				6,2	54,8
Masa całkowita [kg]				61,0	

UWAGA: Długość pręta jest długością obliczoną na podstawie wymiarów w osi pręta (metoda B wg PN-EN ISO 3766:2006)



Wykaz zbrojenia

Nr pręta	Średnica [mm]	Długość [mm]	Liczba [szt.]	Długość całkowita [m]	
				St0S-b	34GS
				Ø6	Ø12
dla pojedynczego słupa					
1	12	3280	14		45,92
2	6	1030	24	24,72	
Długość całkowita wg średnic [m]				24,8	45,92
Masa 1mb pręta [kg/mb]				0,222	0,888
Masa prętów wg średnic [kg]				5,5	40,8
Masa prętów wg gatunków stali [kg]				5,5	40,8
Masa całkowita [kg]				46,3	

UWAGA: Długość pręta jest długością obliczoną na podstawie wymiarów w osi pręta (metoda B wg PN-EN ISO 3766:2006)

Beton	C25/30 (B30)
Stal	St0S-b
	34GS
Otulina	c <sub>nom</sub> =20 mm

KIEROWNICTWO I NADZÓR BUDOWY ORAZ USŁUGI PROJEKTOWE. mgr inż Tomasz Sarna ul. Cicha 13, 26-020 Chmielnik tel: +48 668 135 177				
Inwestor: ZAKŁAD DOSKONALENIA ZAWODOWEGO ul. Paderewskiego 55 25-950 Kielce		Adres inwestycji: dz. ewid. nr 55, 56, 57, 58 mśc. Radom ul. Saska obręb 0050 - Stare Miasto, ark. 27. m. Radom Jednostka ewid.:146301_1, m. Radom		Rysunek nr: <b>K-10</b>
	Imię i Nazwisko	Nr uprawnień	Podpis	
Projektant:	mgr inż. arch. Witold Pióro	MAP/BO/0171/03		
Sprawdził:	mgr inż. Grzegorz Skóra	SWK/0053/PWBkb/18		
Opracował:	mgr inż. Michał Szulowski	----		
Faza opracowania:	Branża:	Format arkusza:	Skala:	
Projekt budowlany:	Konstrukcja:	<b>A3</b>	<b>1:25</b>	
Treść rysunku: TRZPIEŃ ŻELBETOWY T2			Data: II.2020	
Obiekt: ROZBUDOWA I NADBUDOWA ORAZ ZMIANA SPOSOBU UŻYTKOWANIA BUDYNKU HALI OBRÓBK I MECHANICZNEJ NA SAŁĘ GIMNASTYCZNĄ W CZĘŚCI BUDYNKU CENTRUM KSZTAŁCENIA ZAWODOWEGO (SKRZYDŁO PÓŁNOCNO - ZACHODNIE)				