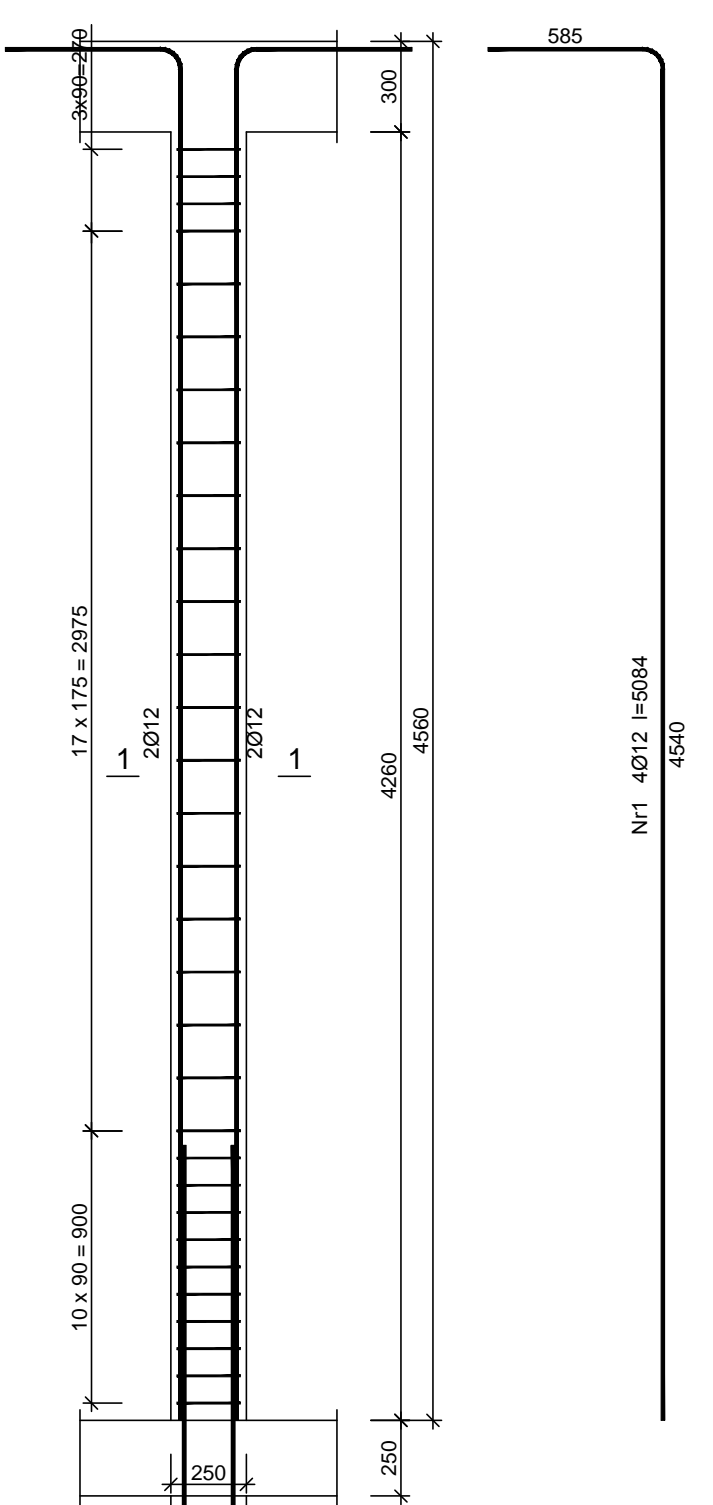


TRZPIEŃ ŻELBETOWY T 5.1.

| Wykaz zbrojenia                    |                  |                 |                  |                       |       |
|------------------------------------|------------------|-----------------|------------------|-----------------------|-------|
| Nr<br>pręta                        | Średnica<br>[mm] | Długość<br>[mm] | Liczba<br>[szt.] | Długość całkowita [m] |       |
|                                    |                  |                 |                  | St0S-b                | 34GS  |
|                                    |                  |                 |                  | Ø6                    | Ø12   |
| dla pojedynczego słupa             |                  |                 |                  |                       |       |
| 1                                  | 12               | 3344            | 4                |                       | 13,38 |
| 2                                  | 6                | 1030            | 21               | 21,63                 |       |
| Długość całkowita wg średnic [m]   |                  |                 |                  | 21,7                  | 13,4  |
| Masa 1mb pręta [kg/mb]             |                  |                 |                  | 0,222                 | 0,888 |
| Masa prętów wg średnic [kg]        |                  |                 |                  | 4,8                   | 11,9  |
| Masa prętów wg gatunków stali [kg] |                  |                 |                  | 4,8                   | 11,9  |
| Masa całkowita [kg]                |                  |                 |                  | 17                    |       |

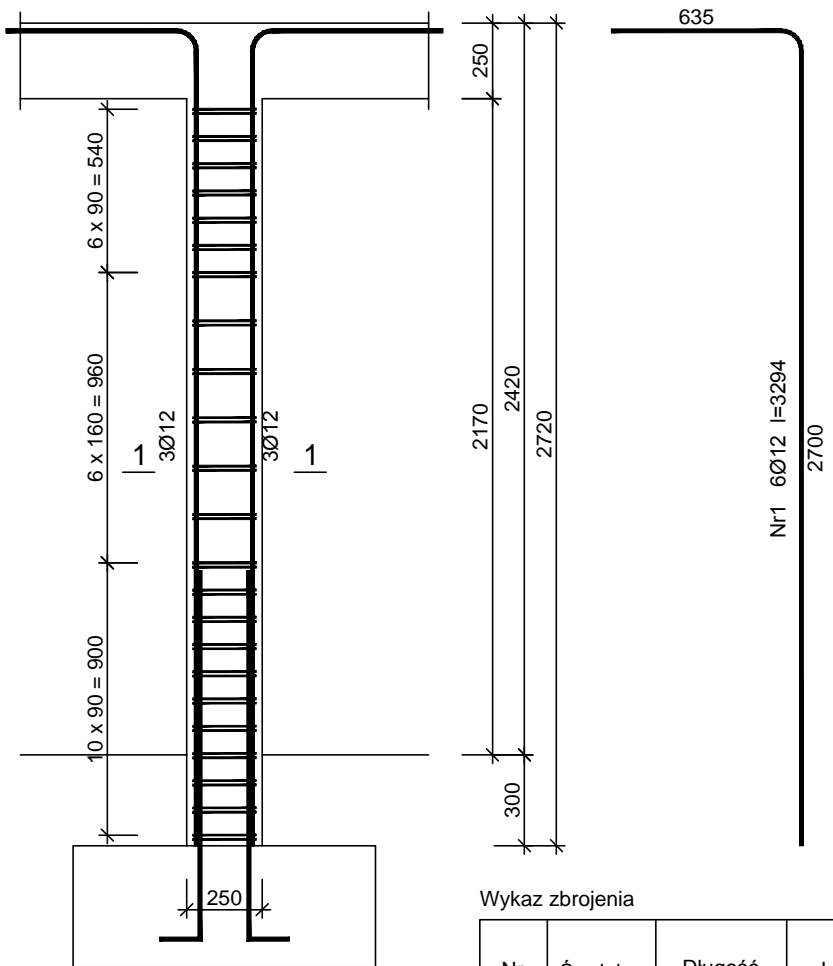


TRZPIEŃ ŻELBETOWY T 5.2.

Wykaz zbrojenia

| Nr<br>pręta                        | Średnica<br>[mm] | Długość<br>[mm] | Liczba<br>[szt.] | Długość całkowita [m] |       |
|------------------------------------|------------------|-----------------|------------------|-----------------------|-------|
|                                    |                  |                 |                  | St0S-b                | 34GS  |
|                                    |                  |                 |                  | Ø6                    | Ø12   |
| dla pojedynczego słupa             |                  |                 |                  |                       |       |
| 1                                  | 12               | 5084            | 4                |                       | 20,34 |
| 2                                  | 6                | 1030            | 31               | 31,93                 |       |
| Długość całkowita wg średnic [m]   |                  |                 |                  | 32,0                  | 20,4  |
| Masa 1mb pręta [kg/mb]             |                  |                 |                  | 0,222                 | 0,888 |
| Masa prętów wg średnic [kg]        |                  |                 |                  | 7,1                   | 18,1  |
| Masa prętów wg gatunków stali [kg] |                  |                 |                  | 7,1                   | 18,1  |
| Masa całkowita [kg]                |                  |                 |                  | 26                    |       |

UWAGA: Długość pręta jest długością obliczoną na podstawie wymiarów w osi pręta (metoda B wg PN-EN ISO 3766:2006)



TRZPIEŃ ŻELBETOWY T6

Beton C25/30 (B30)  
Stal St0S-b  
34GS  
Otulina c<sub>nom</sub> =20 mm

Wykaz zbrojenia

| Nr<br>pręta                        | Średnica<br>[mm] | Długość<br>[mm] | Liczba<br>[szt.] | Długość całkowita [m] |       |
|------------------------------------|------------------|-----------------|------------------|-----------------------|-------|
|                                    |                  |                 |                  | St0S-b                | 34GS  |
|                                    |                  |                 |                  | Ø6                    | Ø12   |
| dla pojedynczego słupa             |                  |                 |                  |                       |       |
| 1                                  | 12               | 3294            | 6                |                       | 19,76 |
| 2                                  | 6                | 1530            | 23               | 35,19                 |       |
| 3                                  | 6                | 550             | 23               | 12,65                 |       |
| Długość całkowita wg średnic [m]   |                  |                 |                  | 47,9                  | 19,8  |
| Masa 1mb pręta [kg/mb]             |                  |                 |                  | 0,222                 | 0,888 |
| Masa prętów wg średnic [kg]        |                  |                 |                  | 10,6                  | 17,6  |
| Masa prętów wg gatunków stali [kg] |                  |                 |                  | 10,6                  | 17,6  |
| Masa całkowita [kg]                |                  |                 |                  | 29                    |       |

KIEROWNICTWO I NADZÓR BUDOWY ORAZ USŁUGI PROJEKTOWE.  
mgr inż Tomasz Sarna  
ul. Cicha 13, 26-020 Chmielnik  
tel: +48 668 135 177

|   |  |                            |
|---|--|----------------------------|
| <b>Inwestor:</b><br>ZAKŁAD DOSKONALENIA ZAWODOWEGO<br>ul. Paderewskiego 55<br>25-950 Kielce | <b>Adres inwestycji:</b><br>dz. ewid. nr 55, 56, 57, 58<br>mśc. Radom<br>ul. Saska<br>obręb 0050 - Stare Miasto,<br>ark. 27. m. Radom<br>Jednostka ewid.:146301_1,<br>m. Radom | Rysunek nr:<br><b>K-12</b> |
|---|--|----------------------------|

|             | Imię i Nazwisko             | Nr uprawnień      | Podpis |
|-------------|-----------------------------|-------------------|--------|
| Projektant: | mgr inż. arch. Witold Pióro | MAP/BO/0171/03    |        |
| Sprawdził:  | mgr inż. Grzegorz Skóra     | SWK/0053/PWBKb/18 |        |
| Opracował:  | mgr inż. Michał Szulowski   | ----              |        |

|                    |              |                 |             |
|--------------------|--------------|-----------------|-------------|
| Faza opracowania:  | Branża:      | Format arkusza: | Skala:      |
| Projekt budowlany: | Konstrukcja: | <b>A3</b>       | <b>1:25</b> |

|                         |         |
|-------------------------|---------|
| Treść rysunku:          | Data:   |
| TRZPIEŃ ŻELBETOWY T5,T6 | II.2020 |

Obiekt:  
ROZBUDOWA I NADBUDOWA ORAZ ZMIANA SPOSOBU UŻYTKOWANIA BUDYNKU HALI OBRÓBKI MECHANICZNEJ NA SAŁĘ GIMNASTYCZNĄ W CZĘŚCI BUDYNKU CENTRUM KSZTAŁCENIA ZAWODOWEGO (SKRZYDŁO PÓŁNOCNO - ZACHODNIE)