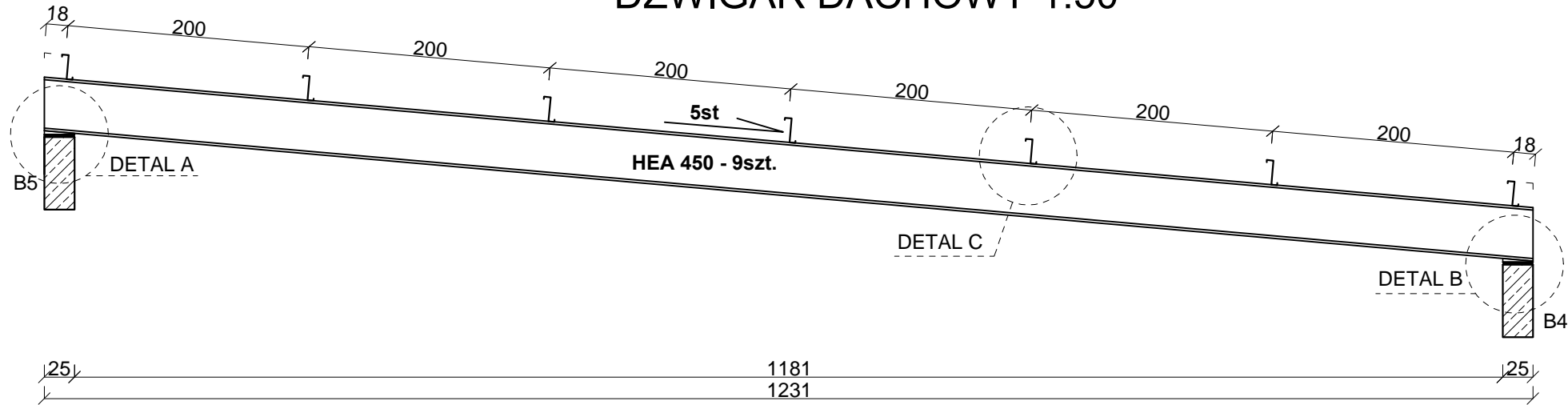
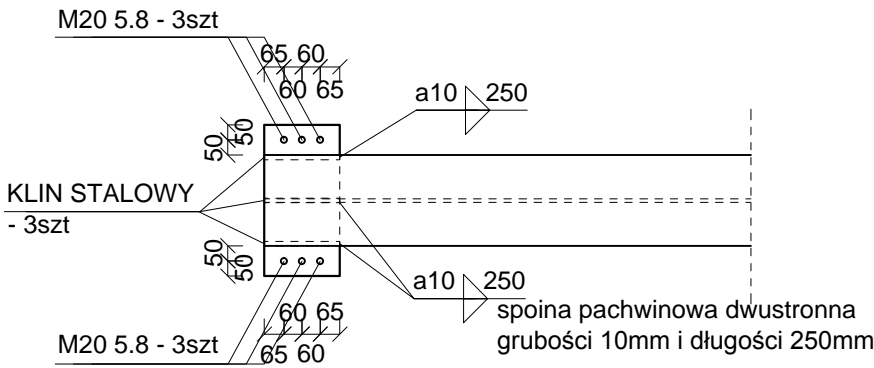


DŹWIGAR DACHOWY 1:50



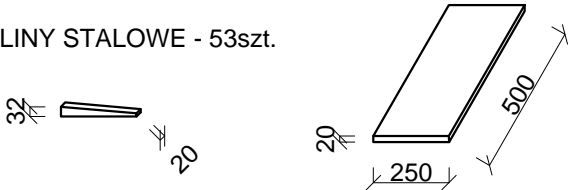
DETAL A / LUSTRO DETAL B 1:25

- blacha węzłowa

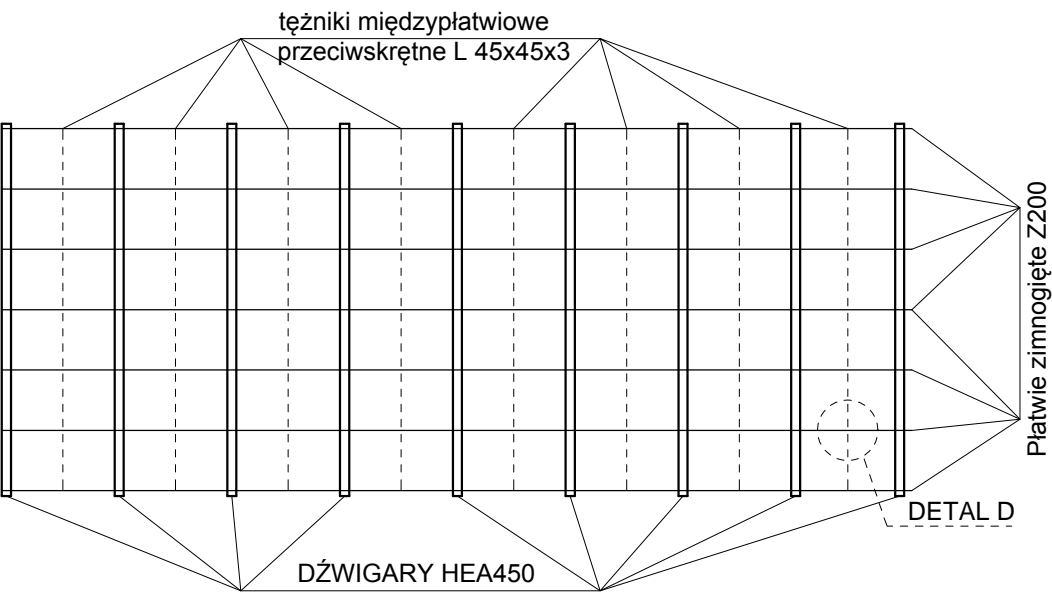


BLACHA WĘZŁOWA - 18szt.

KLINY STALOWE - 53szt.

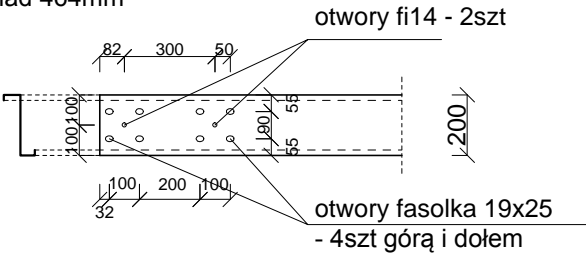


SCHEMAT KONSTRUKCJI DACHU



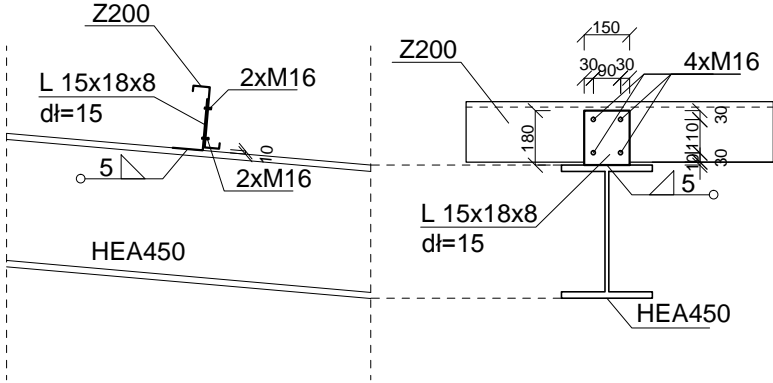
DETAL ŁĄCZENIA
PODŁUŻNEGO PŁATWI 1:25

- zakład 464mm



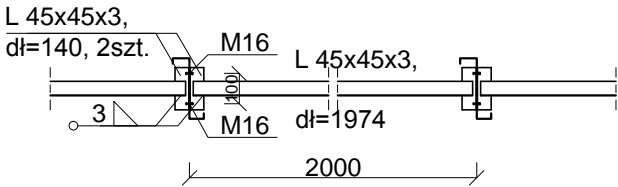
DETAL C 1:25

- mocowanie płatwi



DETAL D 1:25

- tężnik międzypłatwiowy



KIEROWNICTWO I NADZÓR BUDOWY ORAZ USŁUGI PROJEKTOWE. mgr inż Tomasz Sarna ul. Cicha 13, 26-020 Chmielnik tel: +48 668 135 177			
Inwestor: ZAKŁAD DOSKONALENIA ZAWODOWEGO ul. Paderewskiego 55 25-950 Kielce	Adres inwestycji: dz. ewid. nr 55, 56, 57, 58 mśc. Radom ul. Saska obręb 0050 - Stare Miasto, ark. 27, m. Radom Jednostka ewid.:146301_1, m. Radom	Rysunek nr: K-15	
	Imię i Nazwisko	Nr uprawnień	Podpis
Projektant:	mgr inż. arch. Witold Pióro	MAP/BO/0171/03	
Sprawdził:	mgr inż. Grzegorz Skóra	SWK/0053/PWBkb/18	
Opracował:	mgr inż. Michał Szulowski	----	
Faza opracowania:	Branża:	Format arkusza:	Skala:
Projekt budowlany:	Konstrukcja:	A3	1:50
Treść rysunku: DETAL MOCOWANIA PŁATWI I DŹWIGARÓW DACHOWYCH			Data: II.2020
Obiekt: ROZBUDOWA I NADBUDOWA ORAZ ZMIANA SPOSOBU UŻYTKOWANIA BUDYNKU HALI OBRÓBKI MECHANICZNEJ NA SAŁĘ GIMNASTYCZNĄ W CZĘŚCI BUDYNKU CENTRUM KSZTAŁCENIA ZAWODOWEGO (SKRZYDŁO PÓŁNOCNO - ZACHODNIE)			