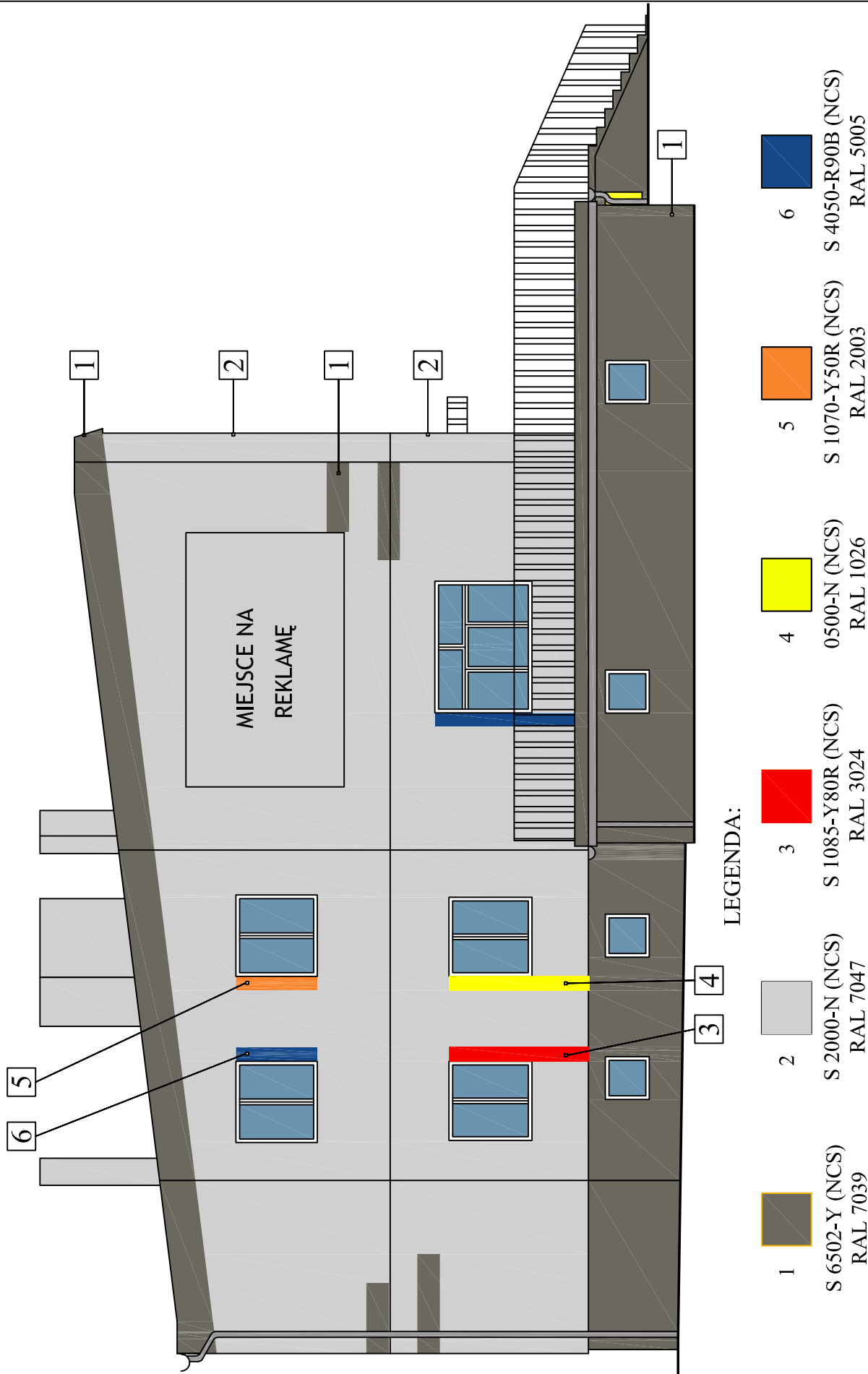


# ELEWACJA POŁUDNIOWA – STAN PROJEKTOWANY



LEGENDA:

- 1  S 6502-Y (NCS) RAL 7039
- 2  S 2000-N (NCS) RAL 7047
- 3  S 1085-Y80R (NCS) RAL 3024
- 4  0500-N (NCS) RAL 1026
- 5  S 1070-Y50R (NCS) RAL 2003
- 6  S 4050-R90B (NCS) RAL 5005

**UWAGA:**

Przed położeniem tynków, zobowiązuje się wykonawcę do wykonania próbek kolorystycznych na większej powierzchni (min 50x50 cm) i skonsultowania ich z projektantem. Podokienniki zewnętrzne, rynny i rury spustowe, obróbki blacharskie w kolorze 3005-R50B wg NCS. Przedstawiona kolorystyka może się różnić od oryginału. Podstawą kolorystyczną jest paleta kolorów wg NCS.

Przedsiębiorstwo Obsługi Inwestycji PROINWEST Sławomir Bęben i Marcin Kamela ul. Noskowskiego 6, 25-450 Kielce				
Temat:	Projekt Docieplenia Budynku			
Inwestor:	Zakład Doskonalenia Zawodowego w Kielcach			
Adres:	Skarżysko Kamienna, ul. Metalowców 54			
Faza:	P. B.	Branża	Architektura	Upr. nr
Projektował:	mgr.inż.arch. PAWEŁ CZARNECKI		171/SWOKK/2013	
Opracował:	mgr.inż. SŁAWOMIR BĘBEN		SWK/0003/PWOK/05	
Tytuł rys.:	ELEWACJA POŁUDNIOWA STAN PROJEKTOWANY	Data:	05.2018	Skala: 1:100
				Nr rys. T-7