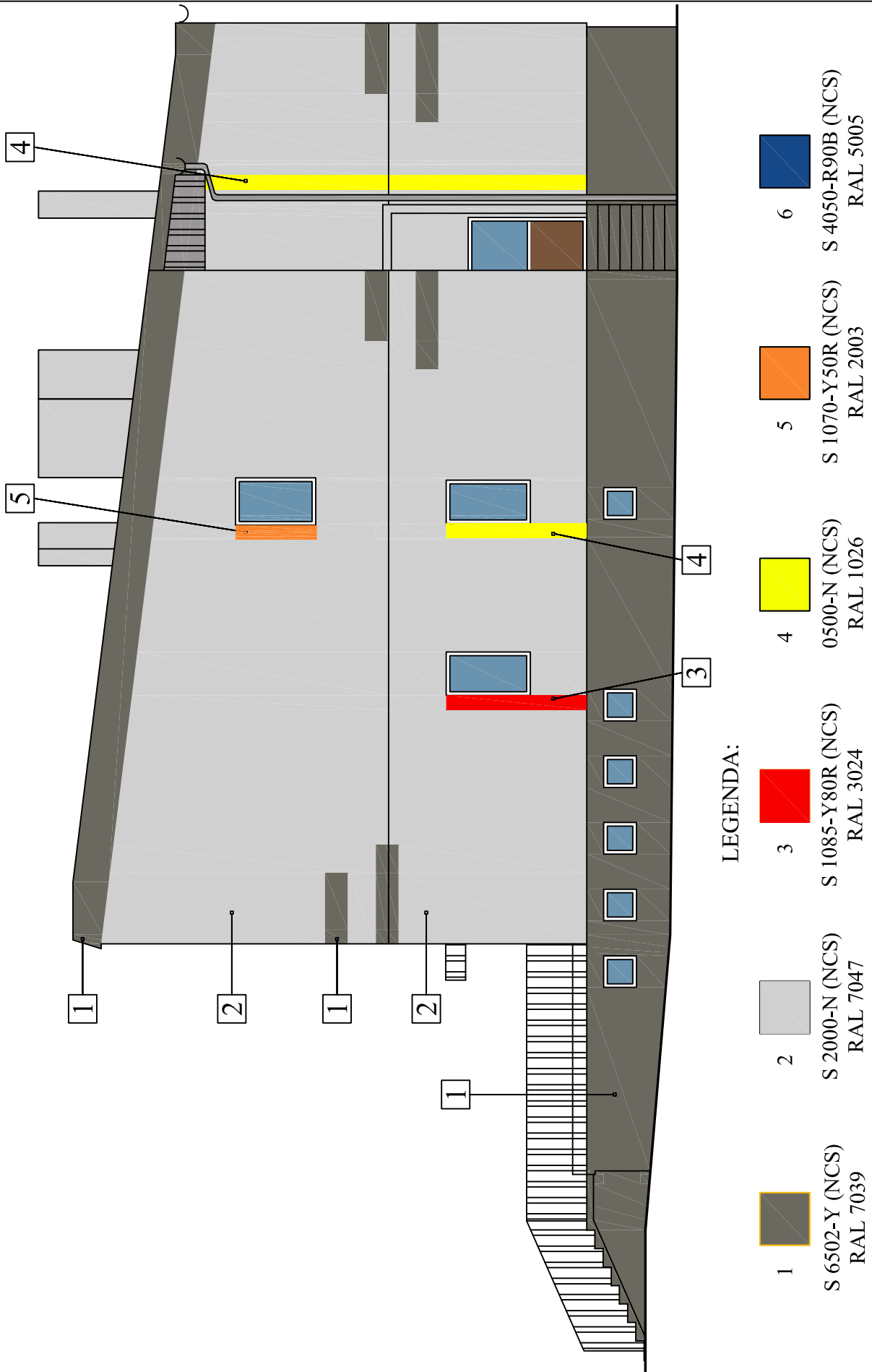


ELEWACJA PÓŁNOCNA – STAN PROJEKTOWANY



UWAGA:

Przed położeniem tynków, zobowiązuje się wykonawcę do wykonania próbek kolorystycznych na większej powierzchni (min 50x50 cm) i skonsultowania ich z projektantem. Podokienniki zewnętrzne, rynny i rury spustowe, obróbki blacharskie w kolorze 3005-R50B wg NCS. Przedstawiona kolorystyka może się różnić od oryginału. Podstawą kolorystyczną jest paleta kolorów wg NCS.

Przedsiębiorstwo Obsługi Inwestycji PROINWEST Sławomir Bęben i Marcin Kamela ul. Noskowskiego 6, 25-450 Kielce				
Temat:	Projekt Docieplenia Budynku			
Inwestor:	Zakład Doskonalenia Zawodowego w Kielcach			
Adres:	Skarżysko Kamienna, ul. Metalowców 54			
Faza:	P. B.	Branża	Architektura	Upr. nr
Projektował:	mgr.inż.arch. PAWEŁ CZARNECKI		171/SWOKK/2013	
Opracował:	mgr.inż. SŁAWOMIR BĘBEN		SWK/0003/PWOK/05	
Tytuł rys.:	ELEWACJA PÓŁNOCNA STAN PROJEKTOWANY		Data: 05.2018	Skala: 1:100
				Nr rys. T-9